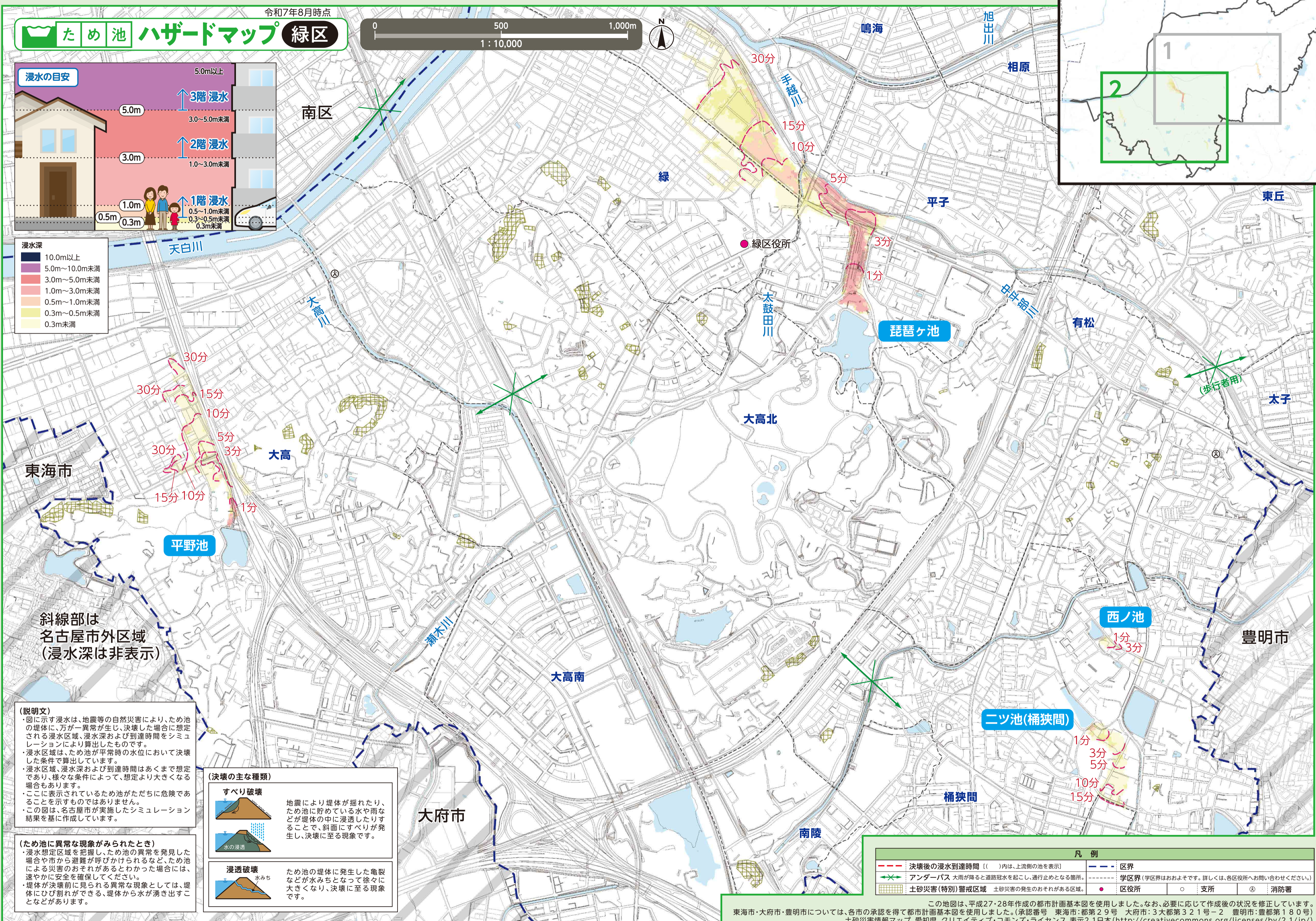
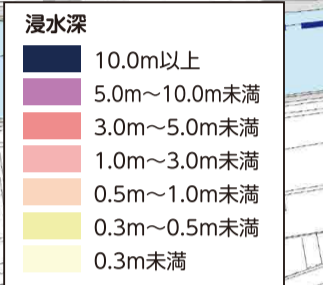
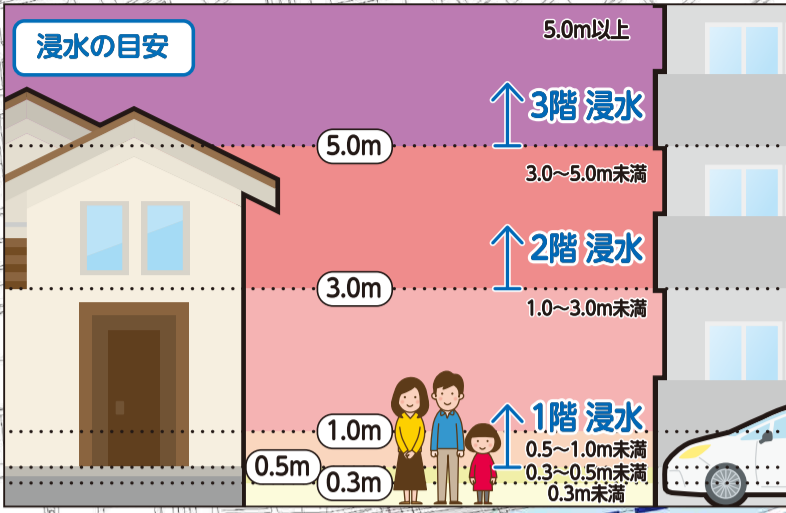


ため池 ハザードマップ 緑区



斜線部は
名古屋市外区域
(浸水深は非表示)

(説明文)

- 図に示す浸水は、地震等の自然災害により、ため池の堤体に、万が一異常が生じ、決壊した場合に想定される浸水区域、浸水深および到達時間をシミュレーションにより算出したものです。
- 浸水区域は、ため池が平常時の水位において決壊した条件で算出しています。
- 浸水区域、浸水深および到達時間はあくまで想定であり、様々な条件によって、想定より大きくなる場合もあります。
- ここに表示されているため池がただちに危険であることを示すものではありません。
- この図は、名古屋市が実施したシミュレーション結果を基に作成しています。

(決壊の主な種類)

すべり破壊

地震により堤体が揺れたり、ため池に貯めている水や雨などが堤体の中に浸透したりすることで、斜面にすべりが発生し、決壊に至る現象です。

浸透破壊

ため池の堤体に発生した亀裂などが水みちとなって徐々に大きくなり、決壊に至る現象です。

(ため池に異常な現象がみられたとき)

- 浸水想定区域を把握し、ため池の異常を発見した場合や市から避難が呼びかけられるなど、ため池による災害のおそれがあるとわかった場合には、速やかに安全を確認してください。
- 堤体が決壊前に見られる異常な現象としては、堤体にひび割れができる、堤体から水が湧き出すことなどがあります。

凡例

	決壊後の浸水到達時間 ()内は、上流側の池を表示		区界
	アンダーパス 大雨が降ると道路冠水を起こし、通行止めとなる箇所。		学区界 (学区界はおおよそです。詳しくは、各区役所へお問い合わせください。)
	土砂災害(特別)警戒区域 土砂災害の発生のおそれがある区域。		区役所
			支所
			消防署

この地図は、平成27・28年作成の都市計画基本図を使用しました。なお、必要に応じて作成後の状況を修正しています。東海市・大府市・豊明市については、各市の承認を得て都市計画基本図を使用しました。(承認番号 東海市:都第29号 大府市:3大第321号-2 豊明市:豊都第180号) 土砂災害情報マップ、愛知県、クリエイティブ・コモンズ・ライセンス 表示2.1日本 (<http://creativecommons.org/licenses/by/2.1/jp/>)